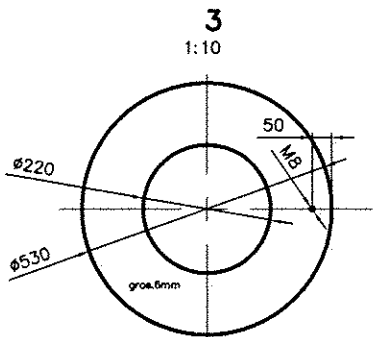
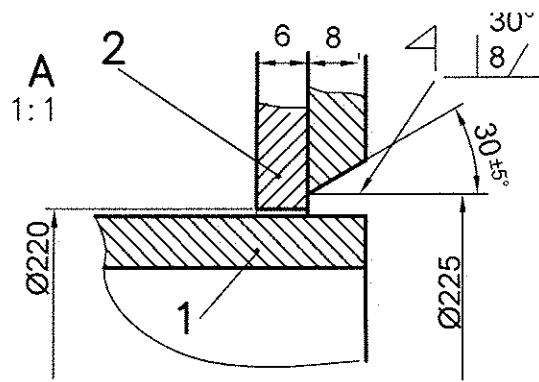
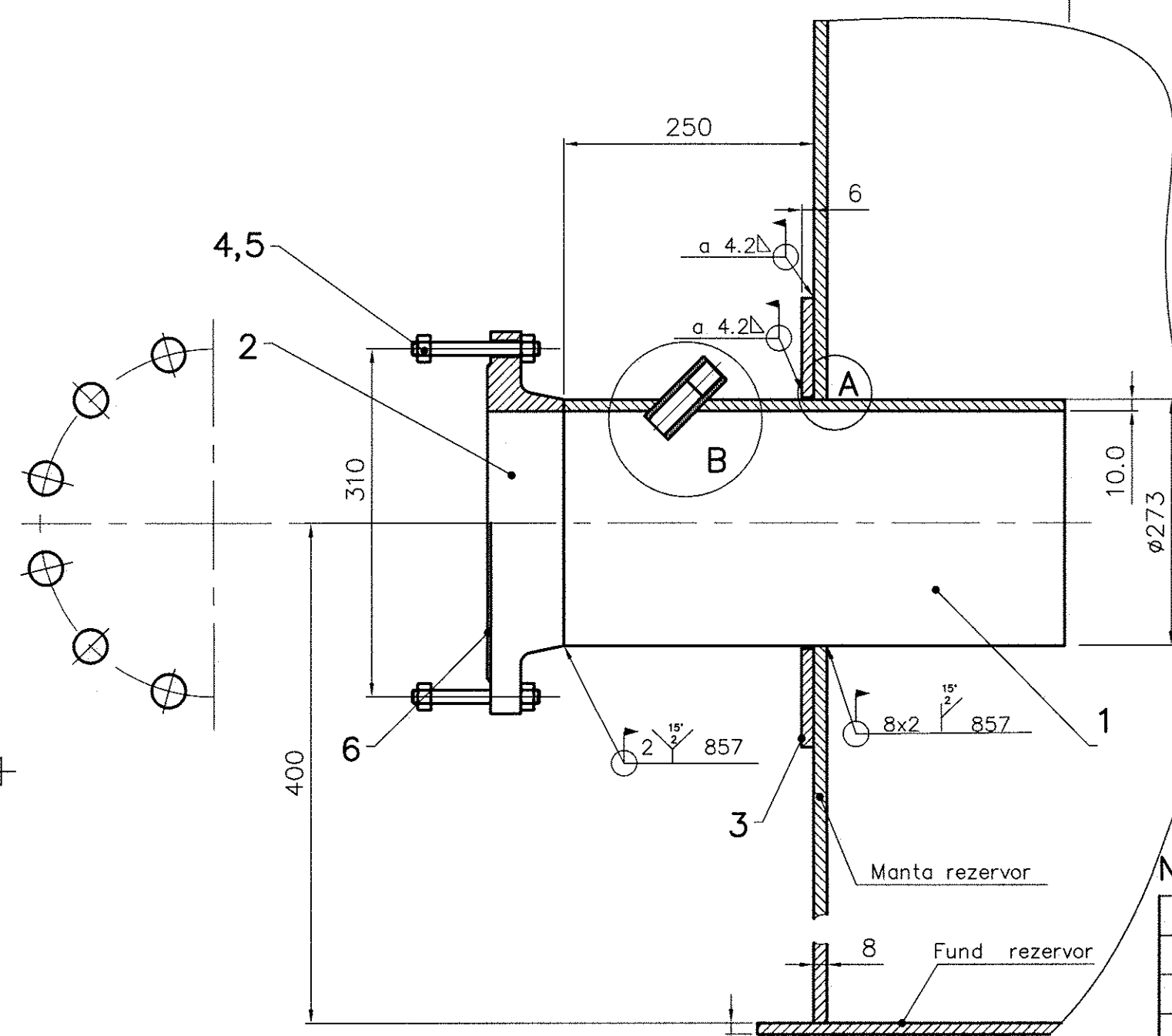


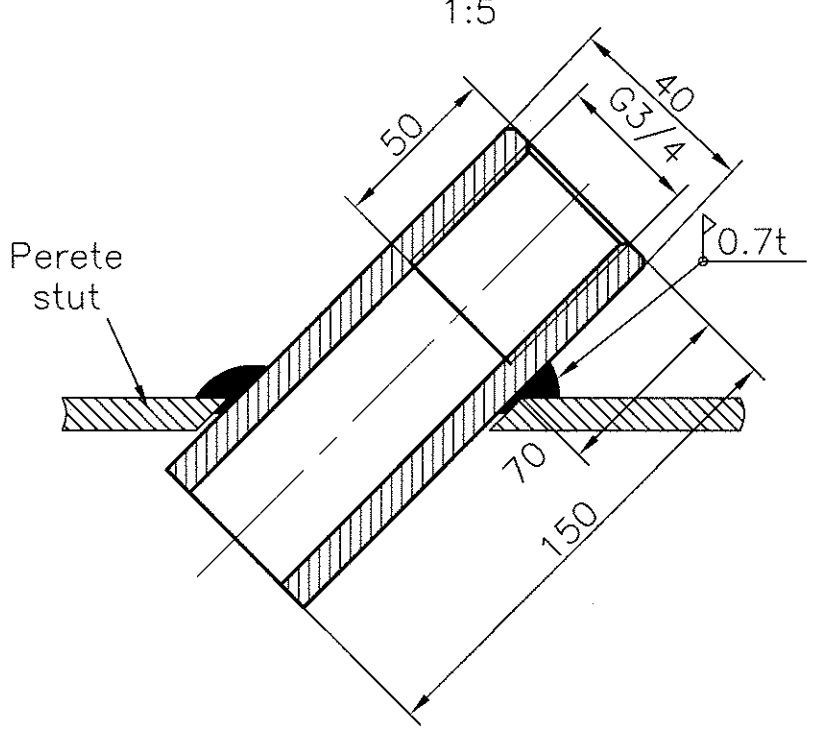
ACEST DOCUMENT ESTE PROPRIETATEA SOCIETATII ELLIS'92 S.R.L.-PLOIESTI. IN CONSECUTA, FIRMA ARE DREPTUL EXCLUSIV DE EXPUNERE A DESENULUI SAU DE OPERARE A EVENTUALELOR MODIFICARI, IN CAMPUL DE ACTIVITATE.



NOTA 1:

1. Amplasarea racordului pe manta se va face in asa fel incat cordonul de sudura al inelului de intarire sa fie la cel putin 200 mm de eventualele cordoane de sudura de pe manta. Montarea inelului de intarire se va face cu gaura M8 pe axa orizontala. Control suduri : vizual 100% LP 100%.
2. Racordul R1 din rezervor va fi echipat cu mufa pentru termometru cf.desen sau se va alege varianta de pe rezervorul existent, cu termometru pe manta (alegerea va fi a beneficiarului).

B-Mufa termometru



NOTA 2

1. Calitatea de materiale pt mufa va fi P235GH si numarul de bucati=1buc.
2. Piese se vor executa prin aschiere din bare rotunde sau semifabricate forjate.
3. Exceptand cazurile cand se indica altfel, tolerantele de prelucrare vor corespunde clasei de precizie mijlocie mK conform SR EN 22768/1,2-95.

NECESAR MATERIALE PENTRU 1buc. SE VA EXECUTA 1buc.

6	Garnitura	EN1514-2/1997	1	inox/grafit/OC		0.2	
5	Piulita M24	STAS 8121/3 gr8	24	C35E SR EN10269		0.103	
4	Prezon MM20x130	gr8.8 STAS 8121/2	12	C45E SR EN10269		0.4	
3	Inel de intarire		1	S235J2G3	6x530/ø220	8.5	
2	Flansa 11B DN200 PN16	SREN 1092-1	1	P280GH SREN 10222-2		16.5	
1	Stut teava DN 200	SREN 10216-2	1	P235GH	lv. ø219,1x8 L=450	25.0	
	Electrozi	SREN ISO 2560:2010				1.0	
Poz.	DENUMIREA	Nr.DESEN sau STAS	BUC.	MATERIAL	OBS.	Masa kg/buc	
3			6				
2			5				
1			4				
Rev.	Descriere	Data	Semnat	Rev.	Descriere	Data	Semnat
Acest document este proprietatea S.C. ELLIS'92 S.R.L. si nu va fi comunicat fara autorizare							
Intocmit	Verificat	Aprobat	Beneficiar		Denumire proiect		
N.R.	S.B.	NA	CONPET SA		CONSTRUCTIE REZERVOR NOU PENTRU TITEL (V=2500 mc) STATIA DE POMPARE POIANA LACULUI ARGES		
'92 ELLIS arhitectura proiectare inginerie consultanta tehnica		SR AC ISO 9001 CERTIFICATE	RACORD R1,R2			Nr.: A643U-R1,R2	
						Scara: 1:100	
						Index:A643U-BD	
Material:			Masa: 75 Kg			Data: 07.2018	
						Plansa: 1/1	